

【ビジョンメガネ】創業50年の節目に、高知県へ初上陸！
「カメラのキタムラ」創業の地・高知市に
「土佐道路店」を4月17日（金）オープン
お客様の“真の困った”を解決する、心に響く「共感・提案型」店舗
～キタムラ・ホールディングス参画後、初の出店となる国内101店舗目～



眼鏡専門店を運営する株式会社ビジョンメガネ（本社：大阪府大阪市）は、2026年4月17日（金）、高知県初出店となる「ビジョンメガネ土佐道路店」を、カメラのキタムラ高知・土佐道路店内にオープンいたします。

今回の出店は、ビジョンメガネが2025年10月に株式会社キタムラ・ホールディングスのグループに加わって以来、初となる新規出店です。また、出店先である高知県高知市は、カメラのキタムラが1934年（昭和9年）に創業した、グループにとっても非常に縁の深い地です。本年はビジョンメガネにとっても創業50年を迎える節目の年であり、国内101店舗目となる本店舗の開業を、新たな歴史の1ページとして刻みます。

■心に響く「共感・提案型」店舗

土佐道路店では、単に視力矯正優先のメガネを販売するだけでなく、お客様自身も気づいていない「実は困っていること」を一緒に見つけ出し、解決するパートナーを目指します。プロの技術と親身な接客で、毎日の生活がより鮮やかで快適になる「最高の見える」を提案いたします。

【土佐道路店 3つのこだわり体験】

： 1. とことん詳しく！「17項目の視力測定」

単なる度数合わせに留まらず、最大17項目にわたる詳細な視力測定を実施。多角的なチェックにより、お客様のライフスタイルに最適なレンズ度数を導き出します。



： 2. 実際の見え方を確認！「生活シーン・テスト」

老眼が進行すると、近くの細かいものにピントが合いにくくなり、お茶碗のご飯粒が一つひとつ識別できず「白くぼやけた塊」のように見えることがあります。店内には食品サンプルを用いた食事シーンやPC作業など、実際の生活シーンを再現した「体験コーナー」を設置。事前にしっかりと見え方をテストすることで、使い始めてからの違和感を最小限に抑えます。

： 3. 納得のいくまで解説！「検眼モニター」

目の状態やレンズの仕組みを大画面モニターで分かりやすくご説明。専門的な内容も視覚的に理解した上で、最適な1本を選べます。

■ 技術：国家検定資格者ら「プロフェッショナル」による丁寧な接客

お客様の「なんとなく見えにくい」というお声から、“真の困った”を見つけ出し解決するため、高い専門知識を持つスタッフが在籍しています。

： 眼鏡作製技能士・メガネのマエストロが在籍

国家検定資格「1級眼鏡作製技能士」に加え、独自の厳しい社内資格制度をクリアした「メガネのマエストロ」が在籍。最適なメガネ選びはもちろん、ご購入後の細やかなメンテナンスから、年齢とともに変化する視力のお悩みまで、専門知識と高い技術力でお客様の快適な視生活をしっかりとサポートします。

■ 商品：オリジナルから世界のナショナルブランドまで多彩なラインアップ

土佐道路店では、デザイン性と機能性を両立したオリジナルブランドをはじめ、国内外の厳選されたアイウェアを幅広く取り揃えます。店内には常時1,000本以上のメガネフレームを取り揃え、未就学児のお子様用からご年配の方向けまで、あらゆる世代のご要望にお応えします。

：世界が認めるアイウェアブランド

ネジや溶接を一切使用しない独自のシートメタル（薄型ステンレス）構造で知られるドイツの高級ブランド「アイシー！ベルリン (ic! berlin)」や、福井県鯖江市の職人が部品製造から一貫して手がける純国産ブランド「オニメガネ (Onimegane)」など、こだわりの逸品をセレクトしています。

：人気のナショナル・ラグジュアリーブランド

「フルラ (FURLA)」といったラグジュアリーブランドから、「レイバン (Ray-Ban)」 「ポリス (POLICE)」などの定番ナショナルブランドまで、トレンドを押さえたラインアップです。

：ビジョンメガネのオリジナルブランド

耳に巻き付く独自の形状で“どんなに激しく動いても、汗をかいても、ずれないメガネ”を実現した大ヒット商品「マイドゥ (MYDO)」、パーソナルカラーから選ぶ自分に似合うメガネ「ハナイロ (華色)」、ミドル世代の男性のための知的なメンズメガネ「ジェントルゲイズ (GENTLEGAZE)」など。



ずれないメガネ
MYDO



パーソナルカラーで選ぶ
華色



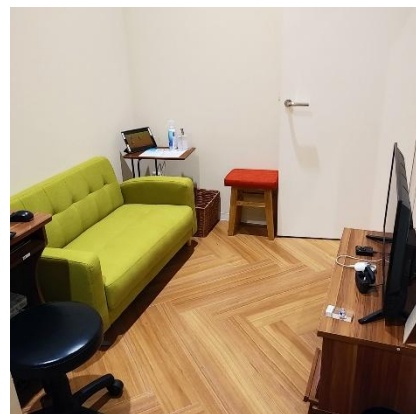
知的なメンズメガネ
GENTLEGAZE

■補聴器：自宅リビングを再現した「聞こえの体験サロン」

補聴器選びで最も大切な「日常生活での聞こえ」を追求するため、特別な空間をご用意します。

：「リビング型 補聴器サロン」の設置

自宅のリビングを再現した専用スペースを完備。ソファに座り、リラックスした雰囲気の中でテレビの音や会話を体験いただけます。また、補聴器をお使いになるには、ご家族や周囲の理解と協力も不可欠です。デリケートな聞こえのお悩みをご家族と一緒に落ち着いた空間で相談いただけます。



：認定補聴器技能者による専門カウンセリング

専門知識を持つ「認定補聴器技能者」が在籍。初めて補聴器を検討される方から、現在お使いの方の調整まで、親身に寄り添います。

■オープン記念セール開催！

新店オープンを記念し、期間限定の特別セールを実施いたします。

- ・内容：フレーム最大 50%OFF
- ・期間：2026年4月17日（金）～5月14日（木）

新店概要

店舗名	ビジョンメガネ 土佐道路店
開業日	2026年4月17日（金）
住所	〒780-8061 高知県高知市朝倉甲 173-1 ※カメラのキタムラ高知・土佐道路店内
電話番号	088-855-7323
営業時間	10:00～19:00 定休日なし ※元旦と1/2は休業
取扱い商品	メガネ、補聴器、コンタクトレンズ及び関連商品
店舗面積	129.15㎡（39.06坪）
店舗情報	https://www.vision-megane.co.jp/shop/457/

ビジョンメガネ会社概要

所在地	〒550-0015 大阪府大阪市西区南堀江3丁目14-12 イイダ2ビル9階		
代表者	代表取締役社長 安東晃一	従業員数	438名（2025年12月末）
資本金	5,000万円		
事業内容	眼鏡・コンタクトレンズ・補聴器及びその関連商品を取り扱う小売専門店チェーン		