

トレンドの「多角形」で即こなれ感！クラシックなデザインのメガネ 新発売
フェースラインと眉の形に沿った逆台形で小顔効果も
ジェンダーレスに対応、性別問わないシックなカラー6色を展開

全国106店の眼鏡専門店を運営する(株)ビジョンメガネ(大阪市西区南堀江3、代表取締役社長安東晃一)は、フェースラインと眉の形に沿った多角形フォルムで、“こなれ感”と“小顔効果”を叶える、クラシックなデザインのメガネ「a.TOKYO(アポイント トーキョー)」の新商品を発売します。

2022年4月8日(金)から全店で販売し、価格は薄型レンズ代込みで税込23,800円です。

「a.TOKYO」の新商品(新型)は、かけるだけでスタイリッシュに決まる、30代以上の大人の男女向けアイウェアとして発売します。

特徴は、クラシカルなデザインに仕上げた、いまトレンドの多角形フレーム。個性的な逆台形のフォルムにこだわり、フェースラインに沿った一直線のラインにより顔を引き締め、小顔効果が期待できます。

新商品は2型です。ボストン型(丸みを帯びた逆三角形)をベースに、フロント(前枠)上部を横一直線にカットした「クラウンパント型」と、フロント下部をキュッと“スクエア状”に絞った「変形ボストン型」を展開。ともに細身のすっきりとしたフレームで、かけると知的な大人の雰囲気へと仕上がります。

また、いま流行の平行眉との相性が良いのもポイントです。フロント上部が、「クラウンパント型」は直線的なカット、「変形ボストン型」は緩やかなカーブで、まっすぐ横に伸びる平行な眉の流れにナチュラルに馴染みます。眉の形に近い形状で、眉のラインが違和感なく“キリッ”と見え、顔回りをシャープに見せることができます。



性別にとらわれず“ジェンダーレス”に使えるのもポイント、“こなれ感”を演出するヴィンテージ調の多角形フレーム
日本製で、職人が1本ずつ丁寧に手仕事で作っています

落ち着いた色味、洗練されたデザイン…“ジェンダーレス”に使える男女兼用モデル

新商品は、ユニセックス(男女兼用)モデルとして展開します。男女問わず着用しやすい、クラシックで洗練されたデザインと、シックなカラーリングで、“ジェンダーレス”にお使いいただけます。

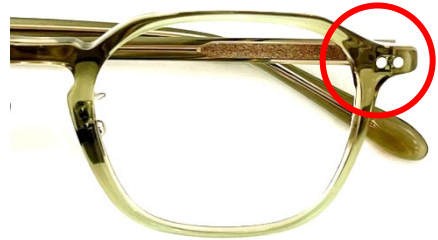
フレームカラーは、2型3色、計6バリエーションです。ブラックやブラウングラデーション、アンティークゴールド、アンティークシルバーといった落ち着いた色味を採用。いずれも大人らしい色合いで、性別にとらわれず、またオンオフ問わずどんなコーディネートにも合わせやすいものばかりです。

<各品番、その他の特徴>

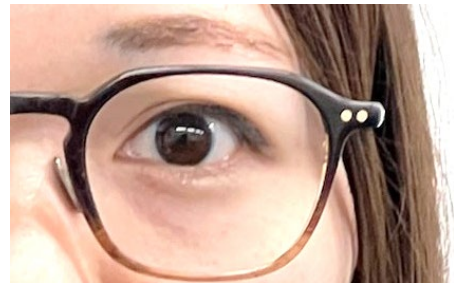
クラウンパント型「KOU (コウ)」…目元のゴールドやチタンの鼻パッドで高級感を演出



—目元に位置する智(ヨロイ/レンズ前枠とツルをつなぐパーツ)に、アクセントとなるゴールドの装飾をあしらひ(写真右、赤丸部分)、鼻パッドはチタン素材を採用。細部までこだわり、高級感のある雰囲気演出します。



—左右のレンズを繋ぐブリッジ部分(フレームの中央)には、鍵穴を模した“キーホール”を施すことで、よりクラシカルな佇まいに仕上げています。



フロント上部が直線的なカットで、
トレンドの「平行眉」に自然に馴染みます

—フレーム素材は、アセテート(プラスチック)を使用。
フロント正面の厚みを約1ミリから3ミリほどの薄さにする
ことで、カジュアルな印象を抑え、程よく“キレイめ”に着用
いただけます。

変形ボストン型「CHIHARU (チハル)」…弾力性のある軽量素材で快適なかけ心地



—メガネが主張しすぎない、細く、スタイリッシュなシルエットが特徴です。

“大人の男女”が仕事やプライベートなど、シチュエーションを選ばず着用できるよう、装飾を加えず、すっきりとしたミニマルなデザインに。また、知的で“きちんと見え”効果が期待できます。

—テンプル(ツルの部分)に、弾力性がある軽量素材「ベータチタン」を採用。わずか6g(レンズ部分除く)の軽さを実現し、一日中かけていても疲れにくい設計です。

—ツルを、弧を描くような形状(写真右)にすることで、こめかみへの当たりを軽減。

お顔をふんわりと包み込み、快適なかけ心地です。



「a.TOKYO (ア ポイント トーキョー)」新商品 (2 型) 概要

商品名	a.TOKYO(ア ポイント トーキョー)	発売日	2022 年 4 月 8 日(金)
税込価格	23,800 円 ※薄型 1.60 非球面レンズ(歪みの少ない薄型レンズ)付き ※遠近両用レンズの場合は、税込プラス 6,000 円～(レンズの種類により異なる) ※単焦点レンズのランクアップは、税込プラス 3,500 円～		
販売店 全 106 店	「ビジョンメガネ」104 店(全国 15 都府県) 「eyevery by(アイボリー バイ)ビジョンメガネ」2 店(埼玉県 1 店舗、愛知県 1 店舗)		
商品内容	メガネフレーム(レンズ付き) 男性・女性用		
品番	KOU(コウ)	CHIHARU(チハル)	
サイズ	48□20-142(↓40.0)	49□21-145(↓37.6)	
	左から「レンズ横幅」「ブリッジ幅」「テンプル(つる)の長さ」「天地幅」(単位はすべて mm)		
素材	フロント:アセテート テンプル:アセテート	フロント:チタン テンプル:βチタン	
色	3 色(ブラック/ブラウングラデーション/カーキクリア)	3 色(ゴールド×デミ転写/アンティークゴールド/アンティークシルバー)	
フレーム型	クラウンパント型	変形ポストン型	
フレーム重さ	15g	6g	
商品 HP	a.TOKYO: https://www.vision-megane.co.jp/a.tokyo/ ※新型は 4/8AM10:00 公開		
a.TOKYO ブランド名 について	「流行の発信は東京から」と「アルファベットの始まりは A から」という 2 つの理由から、「a.TOKYO」というブランド名に。 その時々トレンドを発信していくことをコンセプトにしています。		
問合せ先	電話番号(代表):06-6556-9450 受付時間:10:00~17:00(土日祝日・年末年始を除く)		

会社概要

所在地	〒550-0015 大阪府大阪市西区南堀江 3 丁目 14-12 イイダ 2 ビル 9 階		
代表者	代表取締役社長 安東晃一	従業員数	435 人(2021 年 7 月末)
資本金	5,000 万円		
事業内容	メガネ・コンタクトレンズ・補聴器及びその関連商品を取り扱う小売専門店チェーン		

報道各位からの問合せ先

「ビジョンメガネ」広報事務局((株)Clover PR 内)

担当: 勝又、角田(つのだ)、福本

Tel.03-6452-5220 Mail: visionmegane-pr@cloverpr.net

携帯.070-4306-3879(勝又)